



BÄRWOLF

contemporary surfaces



MARMO CLASSICO

Timeless Aesthetics.

MARMO CLASSICO



Mit MARMO CLASSICO präsentiert sich eine Fliesenkollektion, die die natürliche Schönheit edler Marmoroptiken zeitlos zum Ausdruck bringt.

Mit sieben klassischen Farben von Nero Marquina bis Emparador schafft sie eine harmonische Atmosphäre, sowohl im gewerblichen- als auch im gehobenen Privatbereich.

Das Format 30 x 30 cm unterstreicht dabei den authentischen Charakter der Kollektion, während die ergänzenden Riegelformate in 6 x 25 cm kreative Akzente in den identischen sieben Farbtönen setzen.

So entstehen zeitlose, individuelle Raumkonzepte mit einer eleganten, hochwertigen Ausstrahlung.







Dank der verschiedenen Farbvarianten und Formate eröffnet MARMO CLASSICO zahlreiche Verlegungsmöglichkeiten. Ob klassisches Schachbrettmuster, harmonische Ton-in-Ton-Kombinationen oder dekorative Akzente mit den Riegelformaten im Wandbereich - diese Kollektion bietet kreative Freiheit für eine zeitlose und individuelle Raumgestaltung.

Die matte Oberfläche sorgt für eine natürliche, moderne Optik und ein angenehmes, sicheres Laufgefühl. Die Rutschhemmung R10/B bietet dabei zusätzliche Sicherheit und macht diese Kollektion zur idealen Wahl für vielfältige Wohn- und Objktanwendungen.

Durch die Soft Clean-Oberfläche wird der Pflegeaufwand auf ein Minimum reduziert.

Als hochwertiges Feinsteinzeug überzeugt MARMO CLASSICO zudem durch Robustheit, Langlebigkeit und Widerstandsfähigkeit.

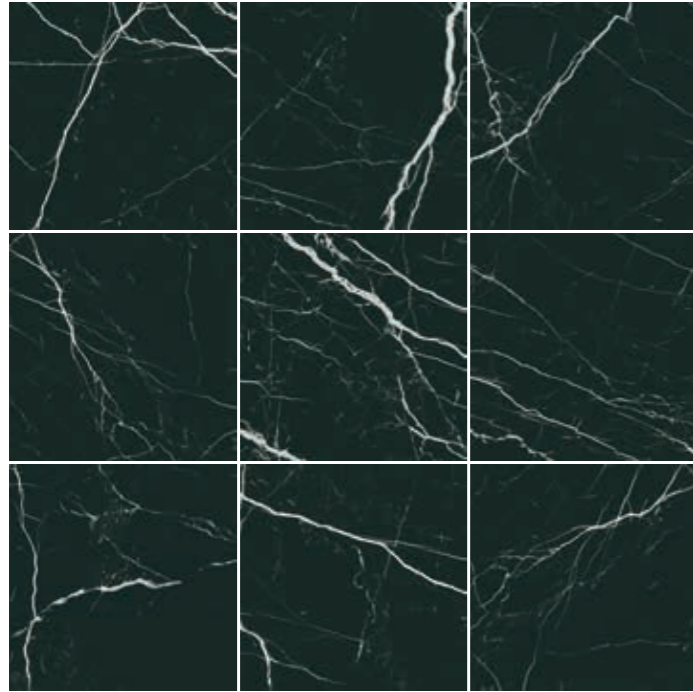






MARMO CLASSICO

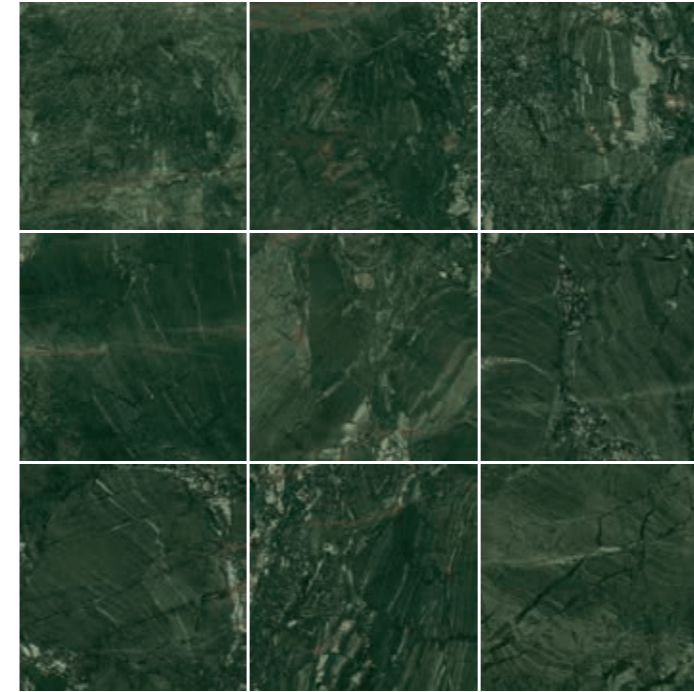
FEINSTEINZEUG | GRÈS CÉRAMÉ ÉMAILLÉ | PORCELAIN STONEWARE | DIN EN 14411 Group B1a



KE-26401 | Marmo Classico
30,0 x 30,0 x 0,8 cm
Nero Marquina
PEI 4 | R10/B | PG 97



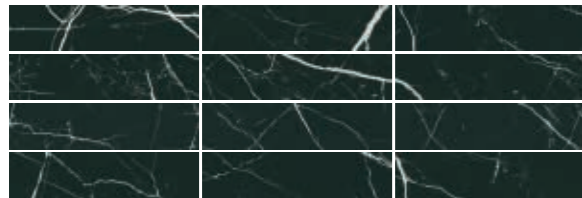
KE-26402 | Marmo Classico
30,0 x 30,0 x 0,8 cm
Carrara
PEI 4 | R10/B | PG 97



KE-26403 | Marmo Classico
30,0 x 30,0 x 0,8 cm
Verde Alpi
PEI 4 | R10/B | PG 97



KE-26404 | Marmo Classico
30,0 x 30,0 x 0,8 cm
Crema Marfil
PEI 4 | R10/B | PG 97



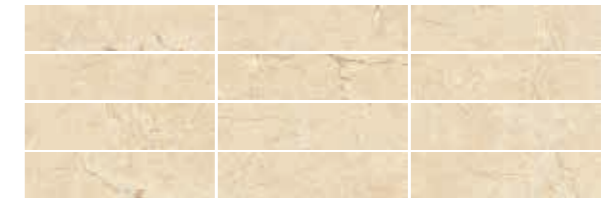
KE-26408 | Marmo Classico
6,0 x 25,0 x 0,8 cm
Nero Marquina
PEI 4 | R10/B | PG 98



KE-26409 | Marmo Classico
6,0 x 25,0 x 0,8 cm
Carrara
PEI 4 | R10/B | PG 98



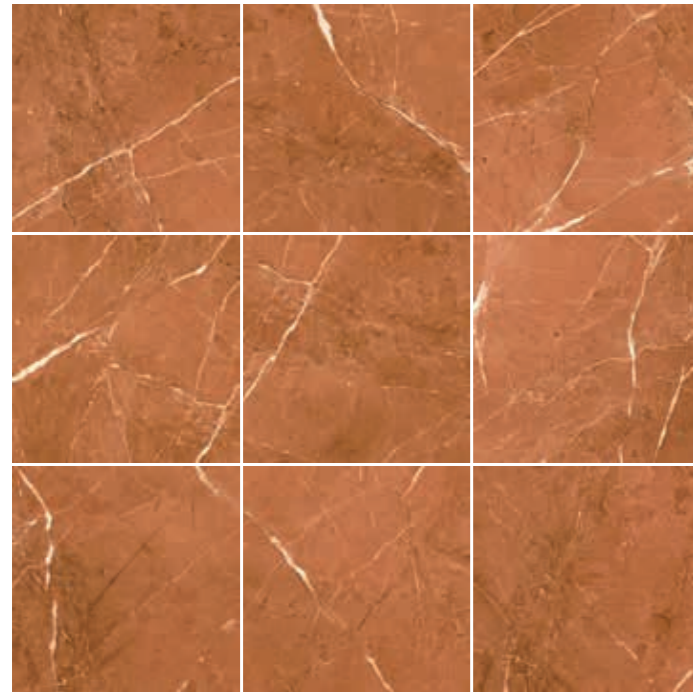
KE-26410 | Marmo Classico
6,0 x 25,0 x 0,8 cm
Verde Alpi
PEI 4 | R10/B | PG 98



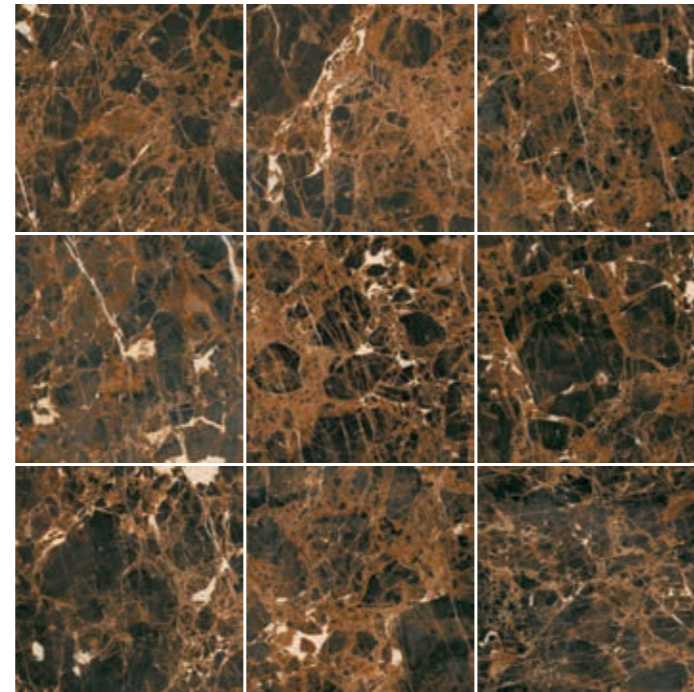
KE-26411 | Marmo Classico
6,0 x 25,0 x 0,8 cm
Crema Marfil
PEI 4 | R10/B | PG 98

MARMO CLASSICO

FEINSTEINZEUG | GRÈS CÉRAMÉ ÉMAILLÉ | PORCELAIN STONEWARE | DIN EN 14411 Group B1a



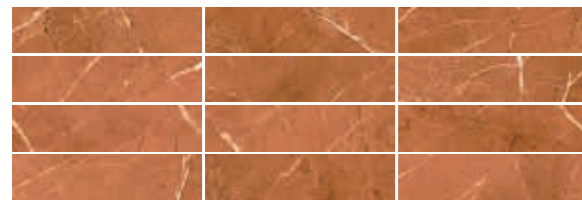
KE-26405 | Marmo Classico
30,0 x 30,0 x 0,8 cm
Alicante
PEI 4 | R10/B | PG 97



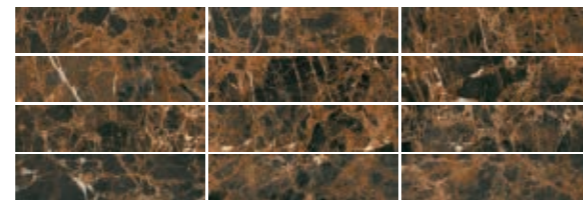
KE-26406 | Marmo Classico
30,0 x 30,0 x 0,8 cm
Emparador
PEI 4 | R10/B | PG 97



KE-26407 | Marmo Classico
30,0 x 30,0 x 0,8 cm
Taj Mahal
PEI 4 | R10/B | PG 97



KE-26412 | Marmo Classico
6,0 x 25,0 x 0,8 cm
Alicante
PEI 4 | R10/B | PG 98



KE-26413 | Marmo Classico
6,0 x 25,0 x 0,8 cm
Emparador
PEI 4 | R10/B | PG 98



KE-26414 | Marmo Classico
6,0 x 25,0 x 0,8 cm
Taj Mahal
PEI 4 | R10/B | PG 98



SAFETY PLUS steht für DIN EN-geprüfte Sicherheit.

Für die trittsichere Wirkung garantieren die Richtlinien der deutschen DIN EN-Normen. So können Sie sicher sein, sowohl für nassbelastete Barfußbereiche wie in Bad und Sauna (A-, B-, C-Klassifizierung) als auch für Arbeitsräume und Bereiche mit erhöhter Rutschgefahr (R-Klassifizierung) nicht nur einen zeitlos schönen, sondern vor allem einen sicheren Bodenbelag ausgewählt zu haben.

SAFETY PLUS est synonyme de sécurité certifiée selon la norme DIN EN.

Les directives des normes allemandes DIN EN garantissent l'efficacité antidérapante. Vous pouvez ainsi être sûr d'avoir choisi un revêtement de sol non seulement d'une beauté intemporelle, mais surtout sûr, tant pour les zones humides où l'on marche pieds nus, comme la salle de bains et le sauna (classification A, B, C) que pour les locaux de travail et les zones présentant un risque accru de glissade (classification R).

SAFETY PLUS means DIN EN-certified safety.

The safe, non-slip aspect is guaranteed by Germany's DIN EN standards. This gives you the assurance that the flooring you have chosen is not only timeless elegant but is also safe, even in the wet areas of bathrooms and saunas where you tread in bare feet (A,B,C classification) or workrooms and spaces with a heightened risk of slipping (R classification).

ABMESSUNGEN | DIMENSIONS | DIMENSIONS

Nennmaß dimension nominale nominal size	6,0 x 25,0 cm	30,0 x 30,0 cm
Herstellmaß dimension de fabrication production size	6,0 x 25,0 cm	30,0 x 30,0 cm
Materialstärke épaisseur du matériau material thickness	8 mm	8 mm

VERPACKUNGSDATEN | DONNÉES D'EMBALLAGE | PACKAGING INFORMATION

Format dimension size	6,0 x 25,0 cm	30,0 x 30,0 cm
Stück / m ² pièces / m ² pieces / m ²	66,67	11,11
Stück / Karton pièces / boîte pieces / box	32	12
m ² / Karton m ² / boîte m ² / box	0,48	1,08
Kartons / Palette boîtes / palette boxes / pallet	138	48
m ² / Palette m ² / palette m ² / pallet	66,24	51,84
kg / Karton kg / boîte kg / box	8,47	21,28
kg / m ² kg / m ² kg / m ²	17,65	19,70
kg / Palette kg / palette kg / pallet	1.169	1.021

PREIS | PRIX | PRICE

Format dimension size	6,0 x 25,0 cm	30,0 x 30,0 cm
Preisgruppe groupe de prix price group	98	97
Preisgruppen-Mengeneinheit groupe de prix - unité de quantité price group quantity unit	m ²	m ²

PRODUKTNORM | NORME PRODUIT | PRODUCT STANDARD

DIN EN 14411, Gruppe BIa Anhang G

Trockengepresste keramische Fliesen und Platten mit geringer Wasseraufnahme ($E_w \leq 0,5 \%$), glasiert (Feinsteinzeugfliesen)

DIN EN 14411, groupe BIa annexe G

Carreaux céramiques pressés à sec à faible absorption d'eau ($E_w \leq 0,5 \%$), émaillés (carreaux en grès cérame)

DIN EN 14411, group BIa annex G

Dry-pressed ceramic tiles with low water absorption ($E_w \leq 0,5 \%$), glazed (porcelain stoneware tiles)

ANWENDUNGSBEREICHE | APPLICATIONS | AREAS OF USE

Format dimension size	6,0 x 25,0 cm	30,0 x 30,0 cm
Wand mur wall	✓	✓
Boden sol floor	✓	✓
Duschwand mur de douche shower wall	✓	✓
Duschboden sol de douche shower floor	✓	✓
Saunawand mur de sauna saunawall	✓	✓
Saunaboden sol de sauna sauna floor	✓	✓
Poolumrandung autour de la piscine pool surrounding	✓	✓
Pool-Treppenanlage escalier de piscine pool staircase	✓	✓
Poolwand Unterwasserbereich mur de piscine zone sous-marine pool wall underwater area	✓	✓
Poolboden Unterwasserbereich sol de piscine zone sous-marine pool floor underwater area	✓	✓

✓ = empfohlen | recommandé | recommended | - = nicht empfohlen | non recommandé | not recommended

TRITTSICHERHEIT | ANTIDÉRAPANT | SLIP RESISTANCE

nach | selon | according to DIN EN 16165

Format dimension size	6,0 x 25,0 cm	30,0 x 30,0 cm
Rutschhemmung Arbeitsbereich protection antidérapante zone de travail slip resistance in work areas	R10	R10
Rutschhemmung Barfußbereich protection antidérapante zone pieds nus slip resistance in barefoot areas	B	B

Serienname Series name Nom de série		MARMO CLASSICO 30,0 x 30,0 cm MARMO CLASSICO 6,0 x 25,0 cm	
Art.-Nr. Item no. N° d'art.	30,0 x 30,0 cm: KE-26401, KE-26402, KE-26403, KE-26404, KE-26405, KE-26406, KE-26407	Feinsteinzeug Wand- und Bodenfliese Porcelain stoneware wall and floor tile Grès cérame émaillé mural et de sol	
Klassifizierung nach Classification according to Classification selon:	EN 14411:2016-12	Gruppe Group Groupe Bl _a	
Trockengepresste keramische Fliesen und Platten Dry-pressed ceramic tiles Carreaux céramiques pressés à sec		Anhang/Appendix/Annexe G	
Leistungserklärung Declaration of performance Déclaration de performance	EU Nr. 305/2011	Nr. 2017-01	
	Prüfverfahren Norm Norme	Anforderung Requirement Exigence	Wert Value Valeur
Abmessung Dimension / Dimension			
Länge und Breite Linear dimensions Dimensions linéaires	-	-	300 x 300 mm 250 x 60 mm
Zulässige Abweichung Permitted deviation Écart autorisé	EN ISO 10545-2	± 0,6 %	erfüllt die Norm complies with the standard conforme à la norme
Dicke Thickness Épaisseur	-	-	8 mm
Zulässige Abweichung Permitted deviation Écart autorisé	EN ISO 10545-2	± 5 %	erfüllt die Norm complies with the standard conforme à la norme
Oberflächenbeschaffenheit Sorting Choix	EN ISO 10545-2	mind. 95 % der Fliesen und Platten müssen frei von sichtbaren Fehlern sein, die das Aussehen einer größeren Fläche beeinträchtigen würden.	erfüllt die Norm complies with the standard conforme à la norme
Physikalische Eigenschaften Physical properties / Propriétés physiques			
Wasseraufnahme Water absorption Absorption d'eau	EN ISO 10545-3	E ≤ 0,5 %	erfüllt die Norm complies with the standard conforme à la norme
Bruchlast Breaking strength Force de rupture	EN ISO 10545-4	min. 1.300 N	erfüllt die Norm complies with the standard conforme à la norme
Temperaturwechselbeständigkeit Thermal expansion coefficient Coefficient d'extension thermique	EN ISO 10545-9	gefordert required exigé	erfüllt die Norm complies with the standard conforme à la norme
Widerstand gegen Glasurrisse Glasierte Fliesen und Platten Resistance to glaze cracking Résistance aux fissures de l'émail	EN ISO 10545-11	gefordert required exigé	erfüllt die Norm complies with the standard conforme à la norme
Brandverhalten Reaction to fire Réaction au feu	EN ISO 13501-1	Klasse Class Classe A1 / A1 _{fl}	erfüllt die Norm complies with the standard conforme à la norme
Rutschhemmende Eigenschaften Slip-resistant properties / Propriétés antidérapantes			
Gewerbliche Arbeitsbereiche Commercial working areas Zones de travail commerciales	DIN EN 16165 Anhang/Appendix/Annexe B	Gruppen Groups Groupes R9 - R13	R 10
Barfußbereich Barefoot area Zone pieds nus	DIN EN 16165 Anhang/Appendix/Annexe A	Gruppen Groups Groupes A/B/C	B

LEISTUNGSERKLÄRUNG
nach BauPVo



Nr. 2017-01 Revision 01, Datum: 27.11.2025

- Eindeutiger Kenncode des Produkttyps: trockengepresste keramische Fliesen und Platten mit geringer Wasseraufnahme, Gruppe Bl_a (E_b ≤ 0,5 %), Anhang G
- Verwendungszweck: für Wand- und Bodenbeläge im Innenbereich
- Importeur: Bärwolf GmbH & Co. KG, Robert-Bosch-Str. 9, 44629 Herne
- System zur Bewertung und Überprüfung der Leistungsbeständigkeit: System 4
- Harmonisierte Norm: DIN EN 14411:2016
- Erklärte Leistung:

Wesentliche Merkmale	Leistung	Harmonisierte techn. Spezifikation
Brandverhalten	Klasse A1 _{FL}	DIN EN 14411:2016
Freisetzung gefährlicher Stoffe*:		
- Cadmium	NPD	DIN EN 14411:2016
- Blei	NPD	DIN EN 14411:2016
- sonstige	NPD	DIN EN 14411:2016
Bruchlast	NPD	DIN EN 14411:2016
Verbundfestigkeit/Haftfestigkeit:		
- zementhaltige Mörtel	NDP	DIN EN 14411:2016
- Dispersionsklebstoffe	NPD	DIN EN 14411:2016
- Reaktionsharzklebstoffe	NPD	DIN EN 14411:2016
Rutschhemmende Eigenschaften**	siehe Katalog	DIN EN 14411:2016
Temperaturwechselbeständigkeit	bestanden	DIN EN 14411:2016
Dauerhaftigkeit bei:		
- Anwendungen in Innenbereichen	bestanden	DIN EN 14411:2016
Taktilität***	NPD	DIN EN 14411:2016

* nur erforderlich bei Materialkontakt mit Lebensmitteln
** nur erforderlich bei vorhandenen nationalen gesetzlichen Anforderungen
*** nur für taktile Bodenflächen, d.h. wenn für Blinde oder Sehbehinderte gefordert

Die Leistung des vorstehenden Produkts entspricht den erklärten Leistungen.

Für die Erstellung der Leistungserklärung im Einklang mit der Verordnung (EU) Nr. 305/2011 ist allein der obengenannte Importeur verantwortlich.

Unterschiedet für den Importeur und im Namen des Importeurs von:

Thomas Höfges, Geschäftsführer
Name und Funktion

Bärwolf GmbH & Co. KG
Robert-Bosch-Straße 9
44629 Herne | Deutschland
Tel.: +49 2323 9371-0
Mail: info@baerwolf.com
www.baerwolf.com
Unterschrift

Herne, 27.11.2025

Ort und Datum der Ausstellung

NO VOC-Siegel
NO VOC label
NO VOC label



Register-Nummer der EPD-Zertifizierung
numéro d'enregistrement de la certification EPD
registration number of the EPD certification



EN 17160 - 035

GlobalEPD
A VERIFIED ENVIRONMENTAL DECLARATION

ECO PLATFORM
EPD
VERIFIED

Environmental Product Declaration

UNE-ISO 14025:2006
UNE-EN 15804:2012+A2:2020
UNE-EN 17160:2019

AENOR

Date of issue: 2024-09-16
Expiry date: 2029-09-16

Register code: GlobalEPD EN 17160 - 035

Trotz aller Sorgfalt und Qualitätssicherung in der laufenden Produktion bitten wir Sie die Ware vor der Verlegung auf sichtbare Mängel hin zu prüfen. Beanstandungen von sichtbaren Mängeln können nach einer Verlegung nicht mehr akzeptiert werden. Denken Sie daran, bei der Verlegung immer aus verschiedenen Paketen/Paletten gemischt zu verlegen, so dass Sie eine gute Durchmischung auch geringer Nuancen erhalten und ein im Ganzen homogenes Erscheinungsbild.

Bitte beachten Sie folgende Verlegehinweise:

UNTERGRUNDVORBEREITUNG

Die Qualität des Untergrundes ist entscheidend für den Verlegeerfolg von keramischen Fliesen. Der Untergrund muss fest, sauber und tragfähig sein. Desweiteren planeben, flucht- bzw. lotrecht vorgespachtelt werden, damit die Fliesen eine einheitliche Oberfläche ergeben und eine saubere Verfugung durchgeführt werden kann.

VERLEGEN

Die Temperatur bei der Verlegung sollte idealerweise 20° C betragen. Die Verlegung erfolgt mit flexiblen kunststoffvergüteten Klebern. Der flexibilisierte Kleber wird mit einem geeigneten Zahnpachtel (4 mm bis 6 mm) aufgezahnt. Anschließend wird die Fliese in das Klebett eingelegt und mit dem Fugbrett (Hartgummi-Fugscheibe) angeklopft. Gegebenenfalls muss der in die Fugkammer eingedrückte Kleber entfernt werden, damit ein farbhomogenes Fugbild entsteht. Bei feuchtigkeitsbelasteten Flächen sollte eine Verklebung mit Klebemörteln auf Reaktionsharzbasis erfolgen. Informationen über geeignete Kleber erhalten Sie z.B. bei: SOPRO, PCI, ARDEX, MAPEI, WEBER.

Es ist unbedingt darauf zu achten, dass Kleber, Fugenmörtel, evtl. Spachtelmasse und Dichtschlämme etc. aufeinander abgestimmt sind, d.h. in einem Herstellersystem gearbeitet wird.

VERFUGEN

Zur Verfugung sollte flexibler kunststoffvergüteter Fugenmörtel zum Einsatz kommen. Nach Erhärtung des Verlegemörtels und der Entfernung von eventuell vorhandenen Kleberresten aus den Fugkammern, wird mit einem Gummischieber verfugt. Überschüssiges Material wird von der Oberfläche mit dem Schwammbrett bzw. Handschwamm entfernt. Eventuell muss ein zweites Mal mit dem Fugmörtel bündig nachgeschlämmt werden. Es ist darauf zu achten, dass die Fugen vollständig gefüllt sind. Nach ausreichendem Anziehen (Fingerprobe) mit einem leicht feuchten, stabilen Schwamm oder Schwammbrett diagonal zur Fuge nachwaschen. Nach dem Abtrocknen den verbleibenden Mörtelschleier mit einem leicht feuchten Schwamm oder einem Vliestuch entfernen. Bei feuchtigkeitsbelasteten Flächen sollte eine Verfugung mit Fugenmörtel auf Reaktionsharzbasis erfolgen. Informationen über geeignete Fugenmörtel erhalten Sie z.B. bei: SOPRO, PCI, ARDEX, MAPEI, WEBER.

Es ist unbedingt darauf zu achten, dass Kleber, Fugenmörtel, evtl. Spachtelmasse und Dichtschlämme etc. aufeinander abgestimmt sind, d.h. in einem Herstellersystem gearbeitet wird.

REINIGUNG

Bitte beachten Sie bei der Grundreinigung: Stark saure Reiniger greifen die Fugen auf Zementbasis und Oberflächen insgesamt an. Bei Produkten mit einer metalliden Beschichtung in der Glasur (z.B. Serie SABI) dürfen ausschließlich Neutralreiniger, also keine Laugen und/oder Säuren verwendet werden. Bitte nässen Sie die Fuge vor dem eigentlichen Reinigen ausreichend vor, um diese zu schützen. Spülen Sie anschließend den gereinigten Belag gründlich ab, um Rückstände zu neutralisieren. Bei der Unterhaltsreinigung reicht in der Regel die Verwendung von klarem Wasser aus. Es können aber auch handelsübliche, nicht rückfettende Neutralreiniger verwendet werden. Vermeiden Sie den Einsatz von Bürsten, Pads oder Reinigungsmitteln mit schleifenden Zusatzkomponenten. Diese können die Oberfläche verkratzen oder dauerhaft die Trittsicherheit des Belages verringern. Grundsätzlich beachten Sie bei allen Reinigungsmitteln die Gebrauchsanweisung und Gefahrenhinweise des jeweiligen Herstellers. Für Schäden, die aus der Nichtbeachtung dieser Anweisung und Hinweise resultieren, können wir keine Haftung übernehmen. Informationen über geeignete Produkte erhalten Sie bei Ihrem Fachhändler.

Die vorliegenden Unterlagen erheben keinen Anspruch auf Vollständigkeit. Aus baustellenspezifischen Besonderheiten kann die Notwendigkeit von Abweichungen erwachsen.



B Ä R W O L F
contemporary surfaces

Bärwolf GmbH & Co. KG
Robert-Bosch-Straße 9
44629 Herne
Deutschland
Tel. +49 2323 9371-0
info@baerwolf.com

Barwolf France S.A.S.
37 Avenue de la Boétie
33320 Le Taillan-Médoc
Tél. +33 5 56 70 14 30
Fax +33 5 56 70 14 39
info.france@baerwolf.com

Bärwolf Polska Sp. z o.o.
ul. Pruszkowska 34
05-830 Nadarzyn
Tel. +48 22 739 7222
Fax +48 22 739 8970
polska@baerwolf.com

© 06/2026 BÄRWOLF GmbH & Co. KG

Irrtum, Druckfehler und drucktechnisch bedingte Farbabweichungen vorbehalten.
Sous réserve d'erreurs, de fautes d'impression et de variations de couleurs dues à la technique d'impression.
Errors, misprints and colour deviations due to printing technology reserved.

