



BÄRWOLF

contemporary surfaces



MARMO CLASSICO

Timeless Aesthetics.

# MARMO CLASSICO



MARMO CLASSICO est une collection de carrelage qui met en valeur, de manière intemporelle, la beauté naturelle des aspects marbrés élégants.

Avec ses sept teintes classiques, allant du Nero Marquina à l'Emperador, elle crée une atmosphère harmonieuse, tant dans les espaces commerciaux que dans les intérieurs privés haut de gamme.

Le format 30 x 30 cm souligne le caractère authentique de la série, tandis que les formats complémentaires en 6 x 25 cm apportent des touches créatives dans les sept mêmes teintes.

Il en résulte des concepts d'aménagement intemporels et personnalisés, au charme élégant et luxueux.







Grâce à ses différentes variantes de couleurs et de formats, MARMO CLASSICO offre de nombreuses possibilités de pose. Qu'il s'agisse d'un motif en damier classique, de combinaisons ton sur ton harmonieuses ou d'accents décoratifs avec les formats en lames sur les murs, cette collection offre une grande liberté créative pour un aménagement intérieur intemporel et personnalisé.

La surface mate confère un aspect naturel et moderne ainsi qu'une marche agréable et sûre. La classe de résistance au glissement R10/B offre une sécurité supplémentaire et fait de cette collection le choix idéal pour de multiples applications résidentielles et commerciales.

Grâce à la surface Soft Clean, l'entretien est réduit au minimum.

En tant que grès cérame fin de haute qualité, MARMO CLASSICO séduit également par sa robustesse, sa longévité et sa résistance.

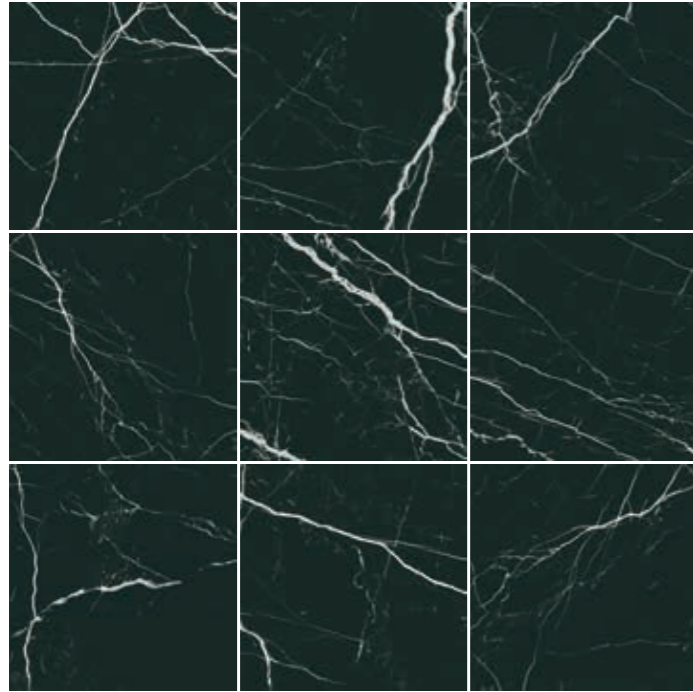






# MARMO CLASSICO

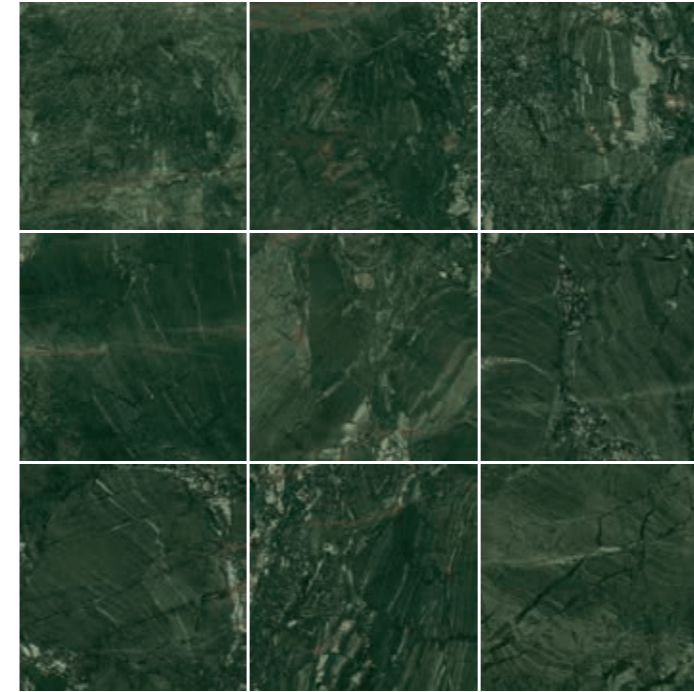
FEINSTEINZEUG | GRÈS CÉRAMÉ ÉMAILLÉ | PORCELAIN STONEWARE | DIN EN 14411 Group B1a



**KE-26401** | Marmo Classico  
30,0 x 30,0 x 0,8 cm  
Nero Marquina  
PEI 4 | R10/B | PG 97



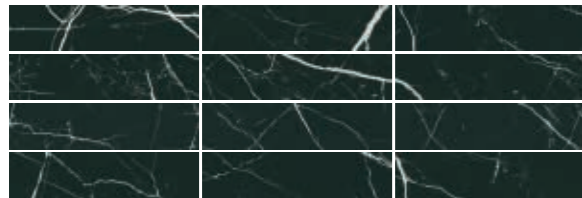
**KE-26402** | Marmo Classico  
30,0 x 30,0 x 0,8 cm  
Carrara  
PEI 4 | R10/B | PG 97



**KE-26403** | Marmo Classico  
30,0 x 30,0 x 0,8 cm  
Verde Alpi  
PEI 4 | R10/B | PG 97



**KE-26404** | Marmo Classico  
30,0 x 30,0 x 0,8 cm  
Crema Marfil  
PEI 4 | R10/B | PG 97



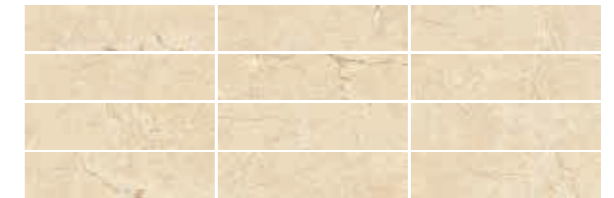
**KE-26408** | Marmo Classico  
6,0 x 25,0 x 0,8 cm  
Nero Marquina  
PEI 4 | R10/B | PG 98



**KE-26409** | Marmo Classico  
6,0 x 25,0 x 0,8 cm  
Carrara  
PEI 4 | R10/B | PG 98



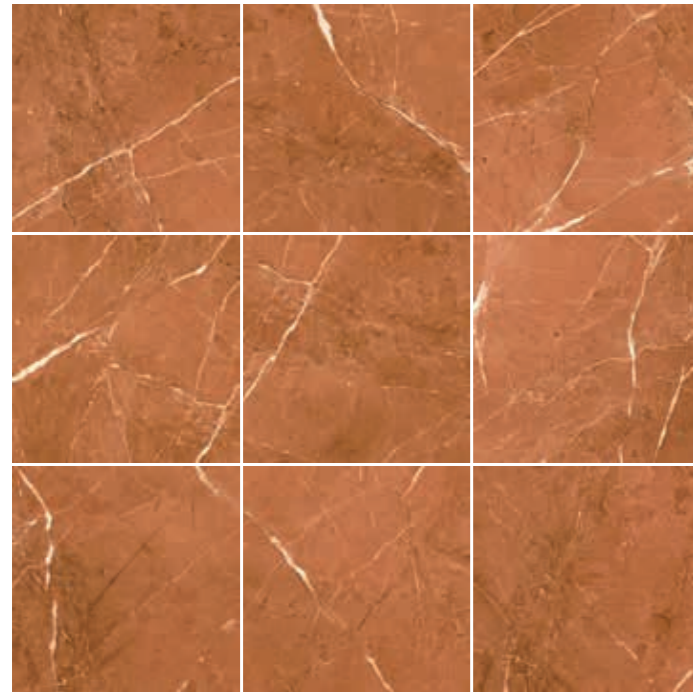
**KE-26410** | Marmo Classico  
6,0 x 25,0 x 0,8 cm  
Verde Alpi  
PEI 4 | R10/B | PG 98



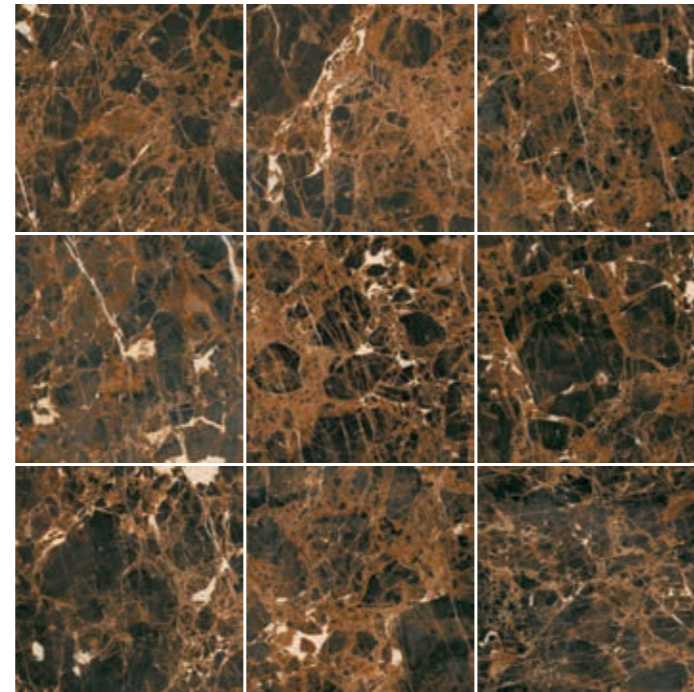
**KE-26411** | Marmo Classico  
6,0 x 25,0 x 0,8 cm  
Crema Marfil  
PEI 4 | R10/B | PG 98

# MARMO CLASSICO

FEINSTEINZEUG | GRÈS CÉRAMÉ ÉMAILLÉ | PORCELAIN STONEWARE | DIN EN 14411 Group B1a



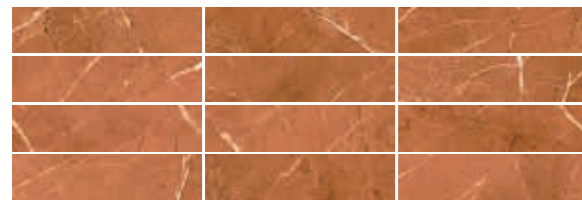
**KE-26405** | Marmo Classico  
30,0 x 30,0 x 0,8 cm  
Alicante  
PEI 4 | R10/B | PG 97



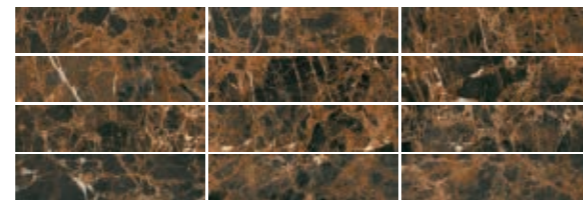
**KE-26406** | Marmo Classico  
30,0 x 30,0 x 0,8 cm  
Emparador  
PEI 4 | R10/B | PG 97



**KE-26407** | Marmo Classico  
30,0 x 30,0 x 0,8 cm  
Taj Mahal  
PEI 4 | R10/B | PG 97



**KE-26412** | Marmo Classico  
6,0 x 25,0 x 0,8 cm  
Alicante  
PEI 4 | R10/B | PG 98



**KE-26413** | Marmo Classico  
6,0 x 25,0 x 0,8 cm  
Emparador  
PEI 4 | R10/B | PG 98



**KE-26414** | Marmo Classico  
6,0 x 25,0 x 0,8 cm  
Taj Mahal  
PEI 4 | R10/B | PG 98



SAFETY PLUS steht für DIN EN-geprüfte Sicherheit.

Für die trittsichere Wirkung garantieren die Richtlinien der deutschen DIN EN-Normen. So können Sie sicher sein, sowohl für nassbelastete Barfußbereiche wie in Bad und Sauna (A-, B-, C-Klassifizierung) als auch für Arbeitsräume und Bereiche mit erhöhter Rutschgefahr (R-Klassifizierung) nicht nur einen zeitlos schönen, sondern vor allem einen sicheren Bodenbelag ausgewählt zu haben.

SAFETY PLUS est synonyme de sécurité certifiée selon la norme DIN EN.

Les directives des normes allemandes DIN EN garantissent l'efficacité antidérapante. Vous pouvez ainsi être sûr d'avoir choisi un revêtement de sol non seulement d'une beauté intemporelle, mais surtout sûr, tant pour les zones humides où l'on marche pieds nus, comme la salle de bains et le sauna (classification A, B, C) que pour les locaux de travail et les zones présentant un risque accru de glissade (classification R).

SAFETY PLUS means DIN EN-certified safety.

The safe, non-slip aspect is guaranteed by Germany's DIN EN standards. This gives you the assurance that the flooring you have chosen is not only timeless elegant but is also safe, even in the wet areas of bathrooms and saunas where you tread in bare feet (A,B,C classification) or workrooms and spaces with a heightened risk of slipping (R classification).

ABMESSUNGEN | DIMENSIONS | DIMENSIONS

|   |               |                |
|---|---------------|----------------|
| Nennmaß<br>dimension nominale<br>nominal size                 | 6,0 x 25,0 cm | 30,0 x 30,0 cm |
| Herstellmaß<br>dimension de fabrication<br>production size    | 6,0 x 25,0 cm | 30,0 x 30,0 cm |
| Materialstärke<br>épaisseur du matériau<br>material thickness | 8 mm          | 8 mm           |

VERPACKUNGSDATEN | DONNÉES D'EMBALLAGE | PACKAGING INFORMATION

|   |               |                |
|---|---------------|----------------|
| Format<br>dimension<br>size   | 6,0 x 25,0 cm | 30,0 x 30,0 cm |
| Stück / m <sup>2</sup><br>pièces / m <sup>2</sup><br>pieces / m <sup>2</sup>    | 66,67         | 11,11          |
| Stück / Karton<br>pièces / boîte<br>pieces / box                                | 32            | 12             |
| m <sup>2</sup> / Karton<br>m <sup>2</sup> / boîte<br>m <sup>2</sup> / box       | 0,48          | 1,08           |
| Kartons / Palette<br>boîtes / palette<br>boxes / pallet                         | 138           | 48             |
| m <sup>2</sup> / Palette<br>m <sup>2</sup> / palette<br>m <sup>2</sup> / pallet | 66,24         | 51,84          |
| kg / Karton<br>kg / boîte<br>kg / box   | 8,47          | 21,28          |
| kg / m <sup>2</sup><br>kg / m <sup>2</sup><br>kg / m <sup>2</sup>               | 17,65         | 19,70          |
| kg / Palette<br>kg / palette<br>kg / pallet                                     | 1.169         | 1.021          |

PREIS | PRIX | PRICE

|   |                |                |
|---|----------------|----------------|
| Format<br>dimension<br>size   | 6,0 x 25,0 cm  | 30,0 x 30,0 cm |
| Preisgruppe<br>groupe de prix<br>price group  | 98             | 97             |
| Preisgruppen-Mengeneinheit<br>groupe de prix - unité de quantité<br>price group quantity unit | m <sup>2</sup> | m <sup>2</sup> |

PRODUKTNORM | NORME PRODUIT | PRODUCT STANDARD

**DIN EN 14411, Gruppe BIa Anhang G**

Trockengepresste keramische Fliesen und Platten mit geringer Wasseraufnahme ( $E_w \leq 0,5 \%$ ), glasiert (Feinsteinzeugfliesen)

**DIN EN 14411, groupe BIa annexe G**

Carreaux céramiques pressés à sec à faible absorption d'eau ( $E_w \leq 0,5 \%$ ), émaillés (carreaux en grès cérame)

**DIN EN 14411, group BIa annex G**

Dry-pressed ceramic tiles with low water absorption ( $E_w \leq 0,5 \%$ ), glazed (porcelain stoneware tiles)

ANWENDUNGSBEREICHE | APPLICATIONS | AREAS OF USE

| Format<br>dimension<br>size   | 6,0 x 25,0 cm | 30,0 x 30,0 cm |
|---|---------------|----------------|
| Wand<br>mur<br>wall   | ✓             | ✓              |
| Boden<br>sol<br>floor   | ✓             | ✓              |
| Duschwand<br>mur de douche<br>shower wall   | ✓             | ✓              |
| Duschboden<br>sol de douche<br>shower floor   | ✓             | ✓              |
| Saunawand<br>mur de sauna<br>saunawall  | ✓             | ✓              |
| Saunaboden<br>sol de sauna<br>sauna floor   | ✓             | ✓              |
| Poolumrandung<br>autour de la piscine<br>pool surrounding   | ✓             | ✓              |
| Pool-Treppenanlage<br>escalier de piscine<br>pool staircase   | ✓             | ✓              |
| Poolwand   Unterwasserbereich<br>mur de piscine   zone sous-marine<br>pool wall   underwater area   | ✓             | ✓              |
| Poolboden   Unterwasserbereich<br>sol de piscine   zone sous-marine<br>pool floor   underwater area | ✓             | ✓              |

✓ = empfohlen | recommandé | recommended | - = nicht empfohlen | non recommandé | not recommended

TRITTSICHERHEIT | ANTIDÉRAPANT | SLIP RESISTANCE

nach | selon | according to DIN EN 16165

| Format<br>dimension<br>size   | 6,0 x 25,0 cm | 30,0 x 30,0 cm |
|---|---------------|----------------|
| Rutschhemmung Arbeitsbereich<br>protection antidérapante zone de travail<br>slip resistance in work areas   | R10           | R10            |
| Rutschhemmung Barfußbereich<br>protection antidérapante zone pieds nus<br>slip resistance in barefoot areas | B             | B              |

|   |  |  |  |
|---|--|--|--|
| <b>Serienname</b><br>Series name   Nom de série   |  | <b>MARMO CLASSICO 30,0 x 30,0 cm</b><br><b>MARMO CLASSICO 6,0 x 25,0 cm</b>  |  |
| <b>Art.-Nr.</b><br>Item no.   N° d'art.   | 30,0 x 30,0 cm:<br>KE-26401, KE-26402, KE-26403, KE-26404,<br>KE-26405, KE-26406, KE-26407 | Feinsteinzeug<br>Wand- und Bodenfliese<br>Porcelain stoneware<br>wall and floor tile<br>Grès cérame émaillé<br>mural et de sol                         |  |
| <b>Klassifizierung nach</b><br>Classification according to   Classification selon:  | EN 14411:2016-12   | Gruppe   Group   Groupe<br>Bl <sub>a</sub>   |  |
| <b>Trockengepresste keramische Fliesen und Platten</b><br>Dry-pressed ceramic tiles   Carreaux céramiques pressés à sec                           |  | Anhang/Appendix/Annexe<br>G  |  |
| <b>Leistungserklärung</b><br>Declaration of performance<br>Déclaration de performance   | EU Nr. 305/2011  | Nr. 2017-01  |  |
|   | <b>Prüfverfahren</b><br>Norm   Norme   | <b>Anforderung</b><br>Requirement   Exigence   | <b>Wert</b><br>Value   Valeur  |
| <b>Abmessung</b><br>Dimension / Dimension   |  |  |  |
| <b>Länge und Breite</b><br>Linear dimensions<br>Dimensions linéaires  | -  | -  | 300 x 300 mm<br>250 x 60 mm  |
| <b>Zulässige Abweichung</b><br>Permitted deviation<br>Écart autorisé  | EN ISO 10545-2   | ± 0,6 %  | <b>erfüllt die Norm</b><br>complies with the standard<br>conforme à la norme |
| <b>Dicke</b><br>Thickness<br>Épaisseur  | -  | -  | 8 mm   |
| <b>Zulässige Abweichung</b><br>Permitted deviation<br>Écart autorisé  | EN ISO 10545-2   | ± 5 %  | <b>erfüllt die Norm</b><br>complies with the standard<br>conforme à la norme |
| <b>Oberflächenbeschaffenheit</b><br>Sorting<br>Choix  | EN ISO 10545-2   | mind. 95 % der Fliesen und Platten<br>müssen frei von sichtbaren<br>Fehlern sein, die das Aussehen<br>einer größeren Fläche<br>beeinträchtigen würden. | <b>erfüllt die Norm</b><br>complies with the standard<br>conforme à la norme |
| <b>Physikalische Eigenschaften</b><br>Physical properties / Propriétés physiques  |  |  |  |
| <b>Wasseraufnahme</b><br>Water absorption<br>Absorption d'eau   | EN ISO 10545-3   | E ≤ 0,5 %  | <b>erfüllt die Norm</b><br>complies with the standard<br>conforme à la norme |
| <b>Bruchlast</b><br>Breaking strenght<br>Force de rupture   | EN ISO 10545-4   | min. 1.300 N   | <b>erfüllt die Norm</b><br>complies with the standard<br>conforme à la norme |
| <b>Temperaturwechselbeständigkeit</b><br>Thermal expansion coefficient<br>Coefficient d'extension thermique                                       | EN ISO 10545-9   | gefordert<br>required<br>exigé   | <b>erfüllt die Norm</b><br>complies with the standard<br>conforme à la norme |
| <b>Widerstand gegen Glasurrisse</b><br><b>Glasierte Fliesen und Platten</b><br>Resistance to glaze cracking<br>Résistance aux fissures de l'émail | EN ISO 10545-11  | gefordert<br>required<br>exigé   | <b>erfüllt die Norm</b><br>complies with the standard<br>conforme à la norme |
| <b>Brandverhalten</b><br>Reaction to fire<br>Réaction au feu  | EN ISO 13501-1   | Klasse   Class   Classe<br>A1 / A1 <sub>fl</sub>   | <b>erfüllt die Norm</b><br>complies with the standard<br>conforme à la norme |
| <b>Rutschhemmende Eigenschaften</b><br>Slip-resistant properties / Propriétés antidérapantes  |  |  |  |
| <b>Gewerbliche Arbeitsbereiche</b><br>Commercial working areas<br>Zones de travail commerciales   | DIN EN 16165<br>Anhang/Appendix/Annexe B   | Gruppen   Groups   Groupes<br>R9 - R13   | <b>R 10</b>  |
| <b>Barfußbereich</b><br>Barefoot area<br>Zone pieds nus   | DIN EN 16165<br>Anhang/Appendix/Annexe A   | Gruppen   Groups   Groupes<br>A/B/C  | <b>B</b>   |

**LEISTUNGSERKLÄRUNG**  
nach BauPVo



**Nr. 2017-01 Revision 01, Datum: 27.11.2025**

- Eindeutiger Kenncode des Produkttyps: trockengepresste keramische Fliesen und Platten mit geringer Wasseraufnahme, Gruppe Bl<sub>a</sub> (E<sub>b</sub> ≤ 0,5 %), Anhang G
- Verwendungszweck: für Wand- und Bodenbeläge im Innenbereich
- Importeur: Bärwolf GmbH & Co. KG, Robert-Bosch-Str. 9, 44629 Herne
- System zur Bewertung und Überprüfung der Leistungsbeständigkeit: System 4
- Harmonisierte Norm: DIN EN 14411:2016
- Erklärte Leistung:

| Wesentliche Merkmale              | Leistung                | Harmonisierte techn. Spezifikation |
|-----------------------------------|-------------------------|------------------------------------|
| Brandverhalten                    | Klasse A1 <sub>FL</sub> | DIN EN 14411:2016                  |
| Freisetzung gefährlicher Stoffe*: |                         |                                    |
| - Cadmium                         | NPD                     | DIN EN 14411:2016                  |
| - Blei                            | NPD                     | DIN EN 14411:2016                  |
| - sonstige                        | NPD                     | DIN EN 14411:2016                  |
| Bruchlast                         | NPD                     | DIN EN 14411:2016                  |
| Verbundfestigkeit/Haftfestigkeit: |                         |                                    |
| - zementhaltige Mörtel            | NDP                     | DIN EN 14411:2016                  |
| - Dispersionsklebstoffe           | NPD                     | DIN EN 14411:2016                  |
| - Reaktionsharzklebstoffe         | NPD                     | DIN EN 14411:2016                  |
| Rutschhemmende Eigenschaften**    | siehe Katalog           | DIN EN 14411:2016                  |
| Temperaturwechselbeständigkeit    | bestanden               | DIN EN 14411:2016                  |
| Dauerhaftigkeit bei:              |                         |                                    |
| - Anwendungen in Innenbereichen   | bestanden               | DIN EN 14411:2016                  |
| Taktilität***                     | NPD                     | DIN EN 14411:2016                  |

\* nur erforderlich bei Materialkontakt mit Lebensmitteln  
\*\* nur erforderlich bei vorhandenen nationalen gesetzlichen Anforderungen  
\*\*\* nur für taktile Bodenflächen, d.h. wenn für Blinde oder Sehbehinderte gefordert

Die Leistung des vorstehenden Produkts entspricht den erklärten Leistungen.

Für die Erstellung der Leistungserklärung im Einklang mit der Verordnung (EU) Nr. 305/2011 ist allein der obengenannte Importeur verantwortlich.

Untezeichnet für den Importeur und im Namen des Importeurs von:

Thomas Höfges, Geschäftsführer  
**Name und Funktion**

Bärwolf GmbH & Co. KG  
Robert-Bosch-Straße 9  
44629 Herne | Deutschland  
Tel.: +49 2323 9371-0  
Mail: info@baerwolf.com  
www.baerwolf.com  
**Unterschrift**

Herne, 27.11.2025

**Ort und Datum der Ausstellung**

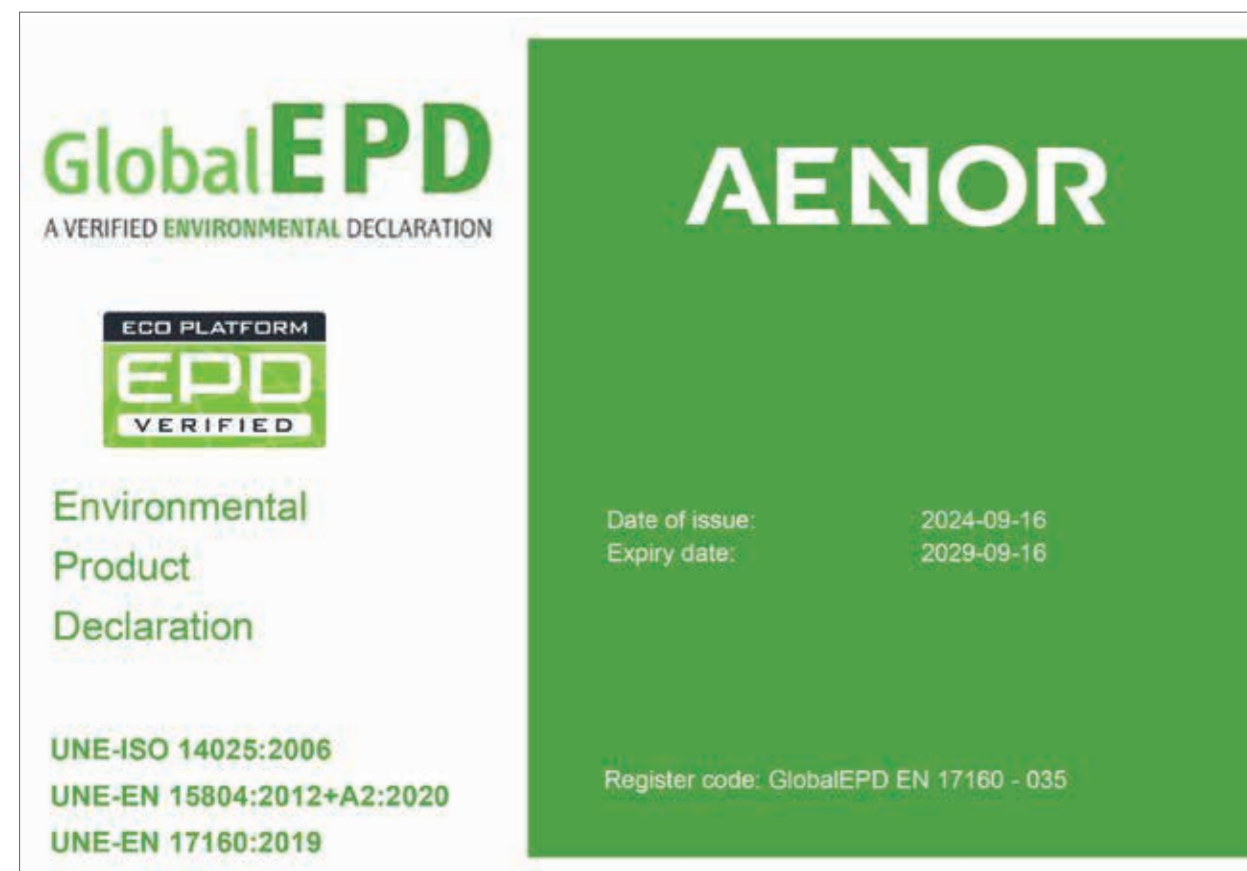
NO VOC-Siegel  
NO VOC label  
NO VOC label



Register-Nummer der EPD-Zertifizierung  
numéro d'enregistrement de la certification EPD  
registration number of the EPD certification



EN 17160 - 035



Malgré la vigilance et l'assurance qualité de la production continue, nous vous demandons de vérifier avant la pose l'absence de vices apparents du produit. Le produit une fois posé, des réclamations sur des vices apparents ne seront plus acceptées. En procédant à la pose, pensez à mélanger divers paquets/palettes afin d'obtenir un bon mélange même de faibles nuances et un aspect entièrement homogène.

Veillez respecter les conseils de pose ci-après :

PREPARATION DU SUPPORT

De la qualité du support dépend la réussite de la pose des carreaux en céramique. Le support doit être préalablement enduit pour qu'il soit bien plat et d'aplomb afin que les carreaux présentent une surface homogène et que le jointoiement puisse être réalisé dans les règles de l'art.

POSE

Une température de 20°C est idéale pour effectuer les travaux de pose. On utilise une colle polymère souple. Le mortier colle blanc est appliqué à l'aide d'une spatule crantée adéquate (de 4 mm à 6 mm) puis immédiatement lissé ! Cette méthode permet de réaliser une pose sans inclusion de bulles d'air. Les carreaux en céramique sont ensuite déposés sur le mortier colle et frappé à l'aide d'une batte de carreleur (maillet caoutchouc dur). En positionnant les carreaux, il y a lieu de veiller à pratiquer un intervalle entre les panneaux de la même largeur que les joints entre les différents carreaux. Au cours de la pose des panneaux de mosaïque, il peut arriver, pour des raisons dues aux techniques de fabrication, qu'il ne soit pas possible d'éviter quelques petites inexactitudes dans l'alignement des joints. Il sera le cas échéant nécessaire d'enlever la colle qui occupe la place des joints afin d'obtenir un ensemble de joints de couleur homogène. Pour les revêtements soumis à une forte humidité, nous recommandons d'effectuer un collage et un jointoiement avec un mortier colle à base de résine composite réactive. De plus amples informations sur les colles adéquates peuvent par exemple vous être fournies par : SOPRO, PCI, ARDEX, MAPEI, WEBER.

Veillez absolument à ce que les colles, les mortiers de jointoiement, éventuellement les enduits mastics et les mortiers de colmatage, etc. harmonisent entre eux, c'est-à-dire à employer les produits d'un même fabricant.

JOINTOIEMENT

Pour le jointoiement du revêtement il y a lieu d'utiliser une colle polymère souple. Après durcissement du mortier de pose et après avoir enlevé les éventuels résidus de colle dans les joints, on peut procéder au jointoiement à l'aide d'une raclette en caoutchouc. Il est important de veiller à remplir entièrement les joints. Le revêtement doit être lavé diagonalement par rapport aux joints. Pour les revêtements soumis à une forte humidité, nous recommandons d'effectuer un collage et un jointoiement avec un mortier colle à base de résine composite réactive. De plus amples informations sur les mortiers de jointoiement adéquats peuvent par exemple vous être fournies par : SOPRO, PCI, ARDEX, MAPEI, WEBER.

Veillez absolument à ce que les colles, les mortiers de jointoiement, éventuellement les enduits mastics et les mortiers de colmatage, etc. harmonisent entre eux, c'est-à-dire à employer les produits d'un même fabricant.

NETTOYAGE

En procédant au nettoyage complet, notez que les nettoyeurs très acides attaquent les joints à base de ciment et les surfaces dans leur ensemble. Pour les produits dont l'émail est recouvert d'une couche métalloïde (par exemple la série SABI), seuls des produits de nettoyage neutres peuvent être utilisés, c'est-à-dire pas de produits alcalins et/ou acides. Humidifiez donc ces joints avant le nettoyage proprement dit afin de les protéger suffisamment. Terminez en rinçant le revêtement nettoyé à fond pour neutraliser les résidus. Le respect des conseils d'utilisation du fabricant est fortement recommandé. Nous se dégage de toute responsabilité en cas de non-respect des consignes de mise en œuvre. L'entretien quotidien pourra être réalisé avec des détergents ordinaires, tout en respectant les dilutions recommandées par le fabricant respectif. Pour les pièces décorées, l'utilisation de produit de nettoyage abrasif devra être évité car ils pourront endommager les pièces. Nous se dégage de toute responsabilité en cas de non-respect des consignes.

La présente documentation ne prétend pas être exhaustive. Des particularités spécifiques au chantier peuvent entraîner la nécessité de divergences.



**B Ä R W O L F**  
contemporary surfaces

Bärwolf GmbH & Co. KG  
Robert-Bosch-Straße 9  
44629 Herne  
Deutschland  
Tel. +49 2323 9371-0  
info@baerwolf.com

Barwolf France S.A.S.  
37 Avenue de la Boétie  
33320 Le Taillan-Médoc  
Tél. +33 5 56 70 14 30  
Fax +33 5 56 70 14 39  
info.france@baerwolf.com

Bärwolf Polska Sp. z o.o.  
ul. Pruszkowska 34  
05-830 Nadarzyn  
Tel. +48 22 739 7222  
Fax +48 22 739 8970  
polska@baerwolf.com

© 06/2026 BÄRWOLF GmbH & Co. KG

Irrtum, Druckfehler und drucktechnisch bedingte Farbabweichungen vorbehalten.  
Sous réserve d'erreurs, de fautes d'impression et de variations de couleurs dues à la technique d'impression.  
Errors, misprints and colour deviations due to printing technology reserved.

